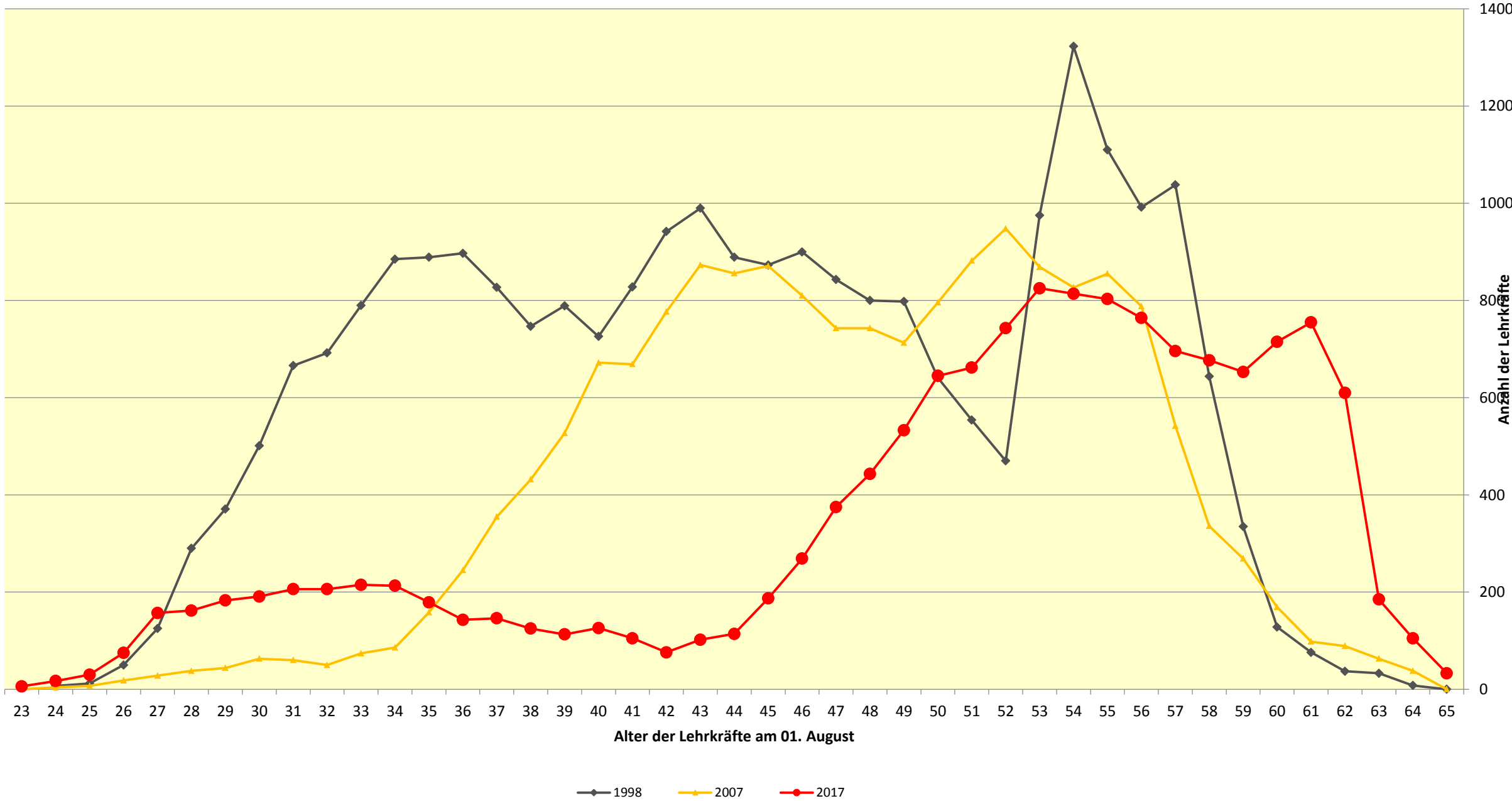
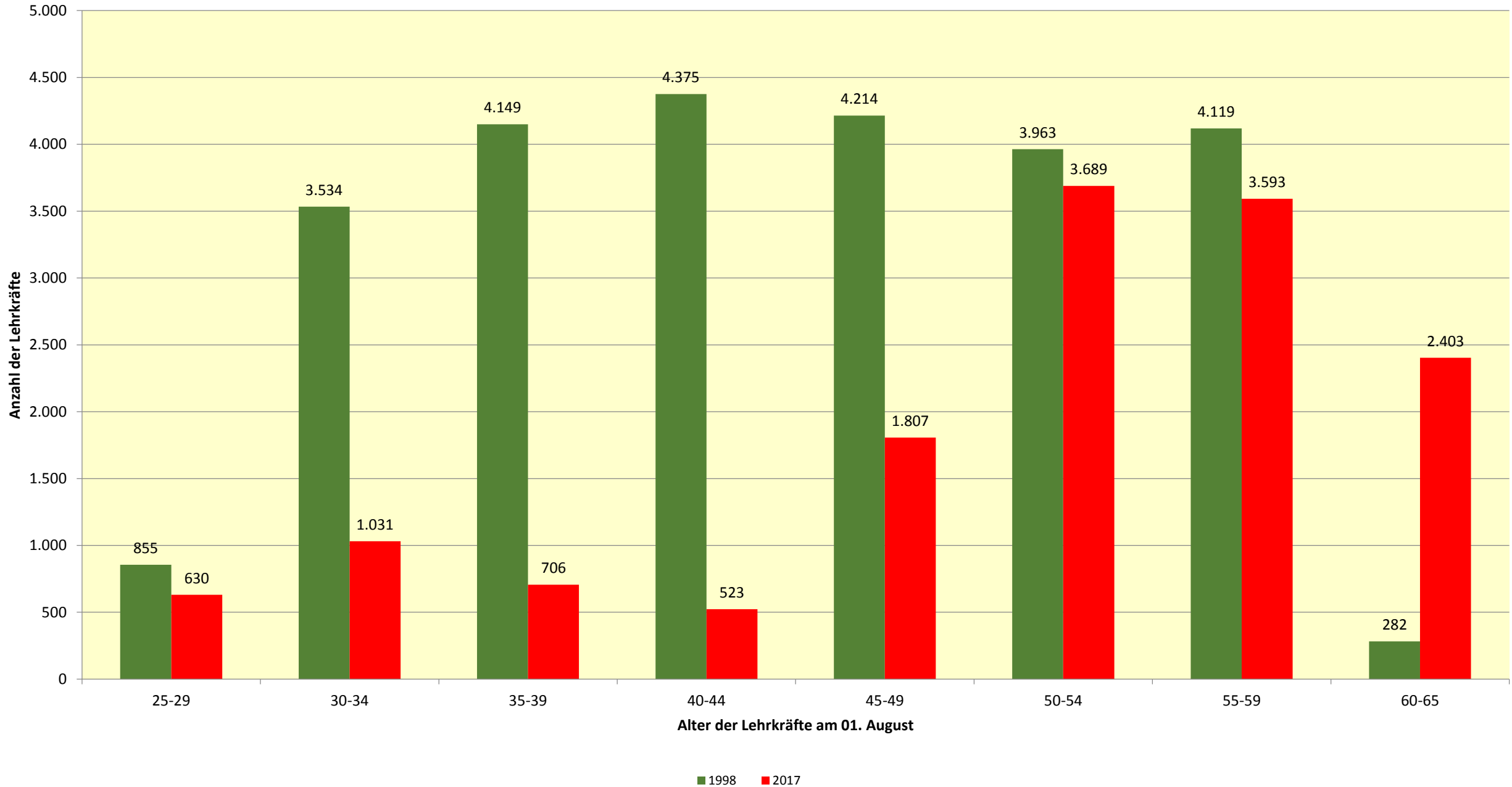


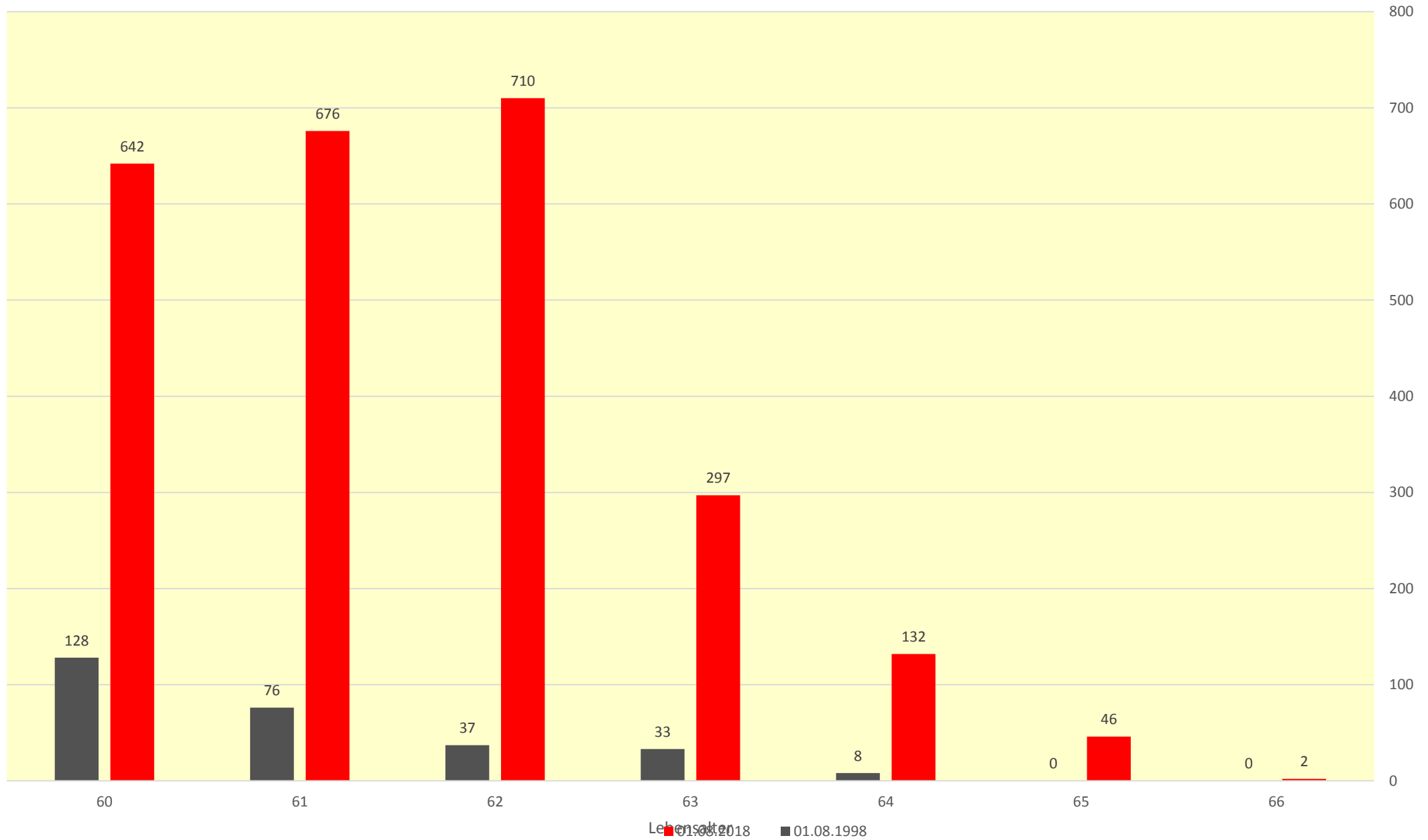
Alterstruktur der Lehrkräfte an allgemeinbildenden Schulen 1998 – 2018



Alterskohorten der Lehrkräfte an allgemeinbildenden Schulen 1998 - 2017

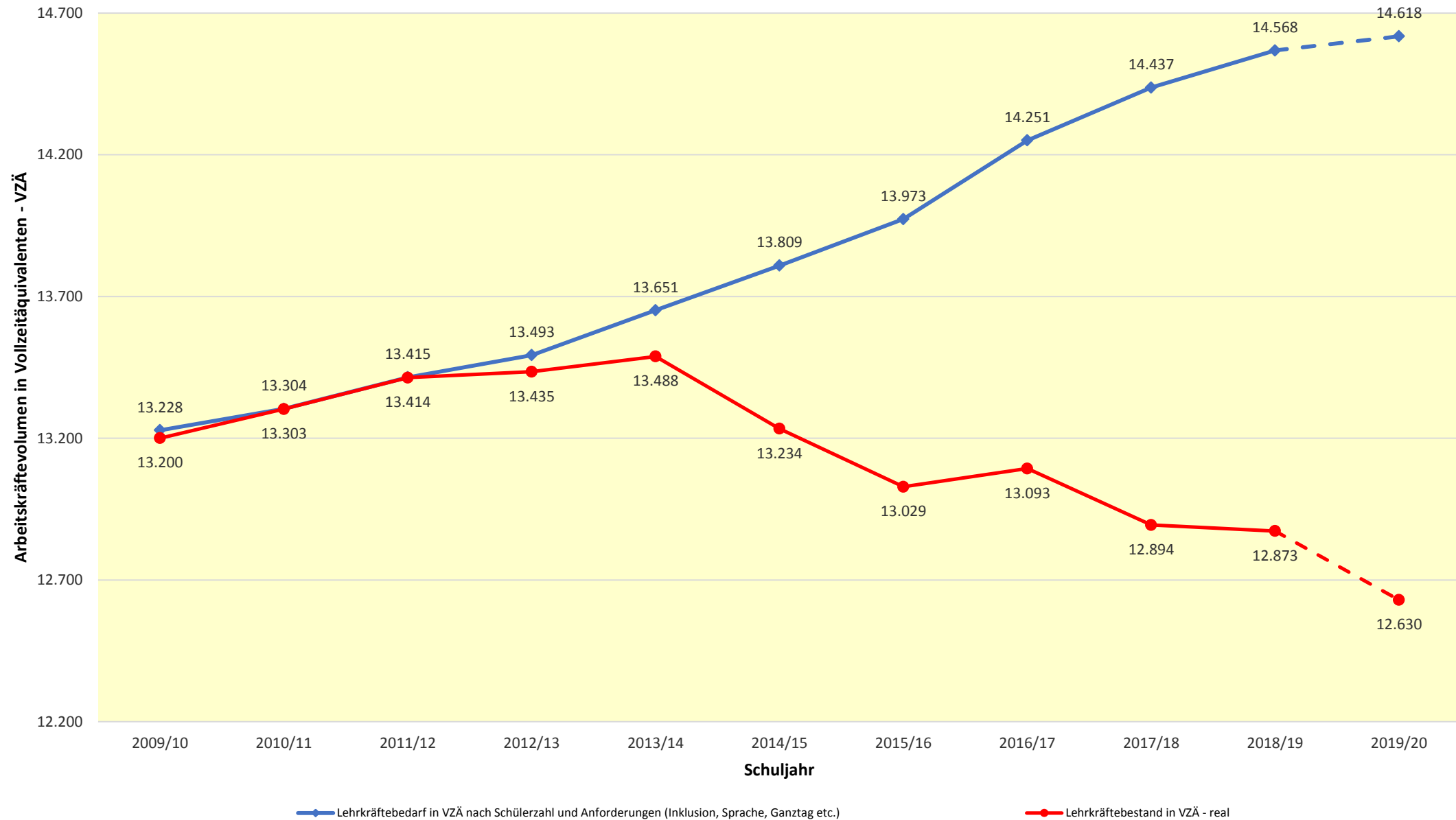


Anzahl der Lehrkräfte an allgemeinbildenden Schulen nach Lebensalter

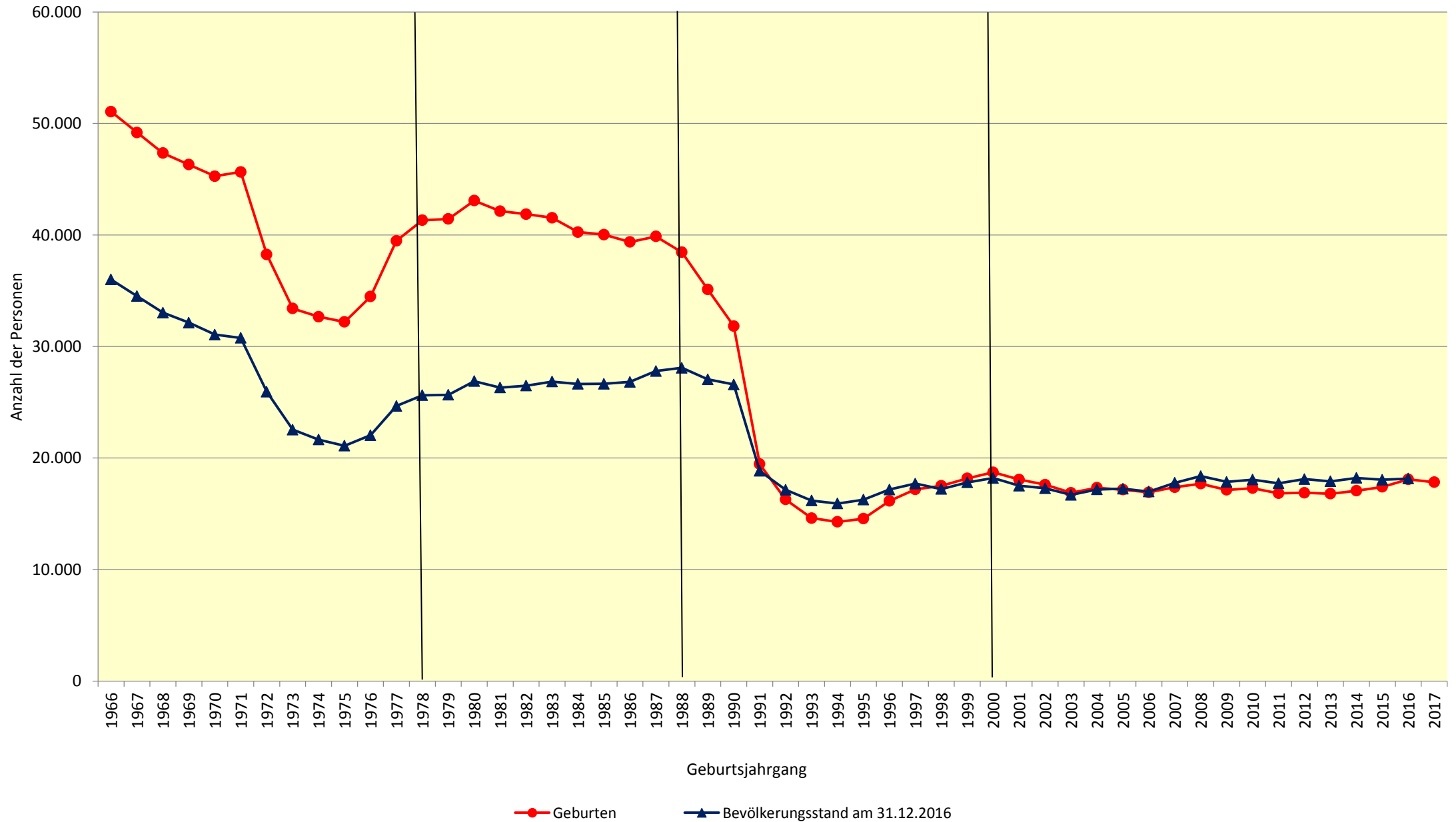


Lehrkräfte-Bedarf und Lehrkräfte-Bestand im Einsatz in der Schule

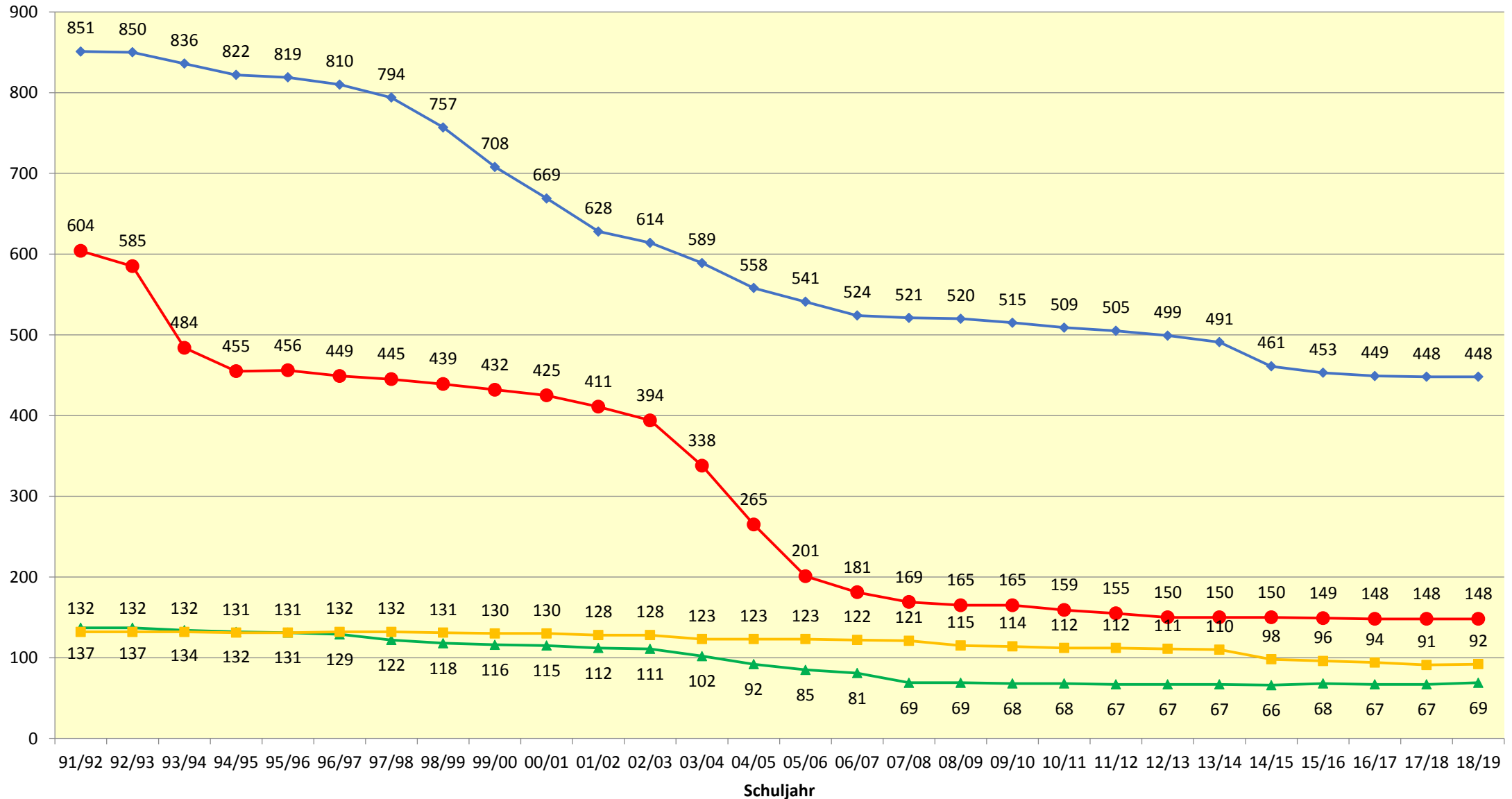
(LK-Bedarf bei Fortschreibung der Bedingungen der Schuljahre 2009/10 bis 2012/13 mit UV = 105%)



Geburtenentwicklung und Bevölkerungsstand zum 31.12.2017

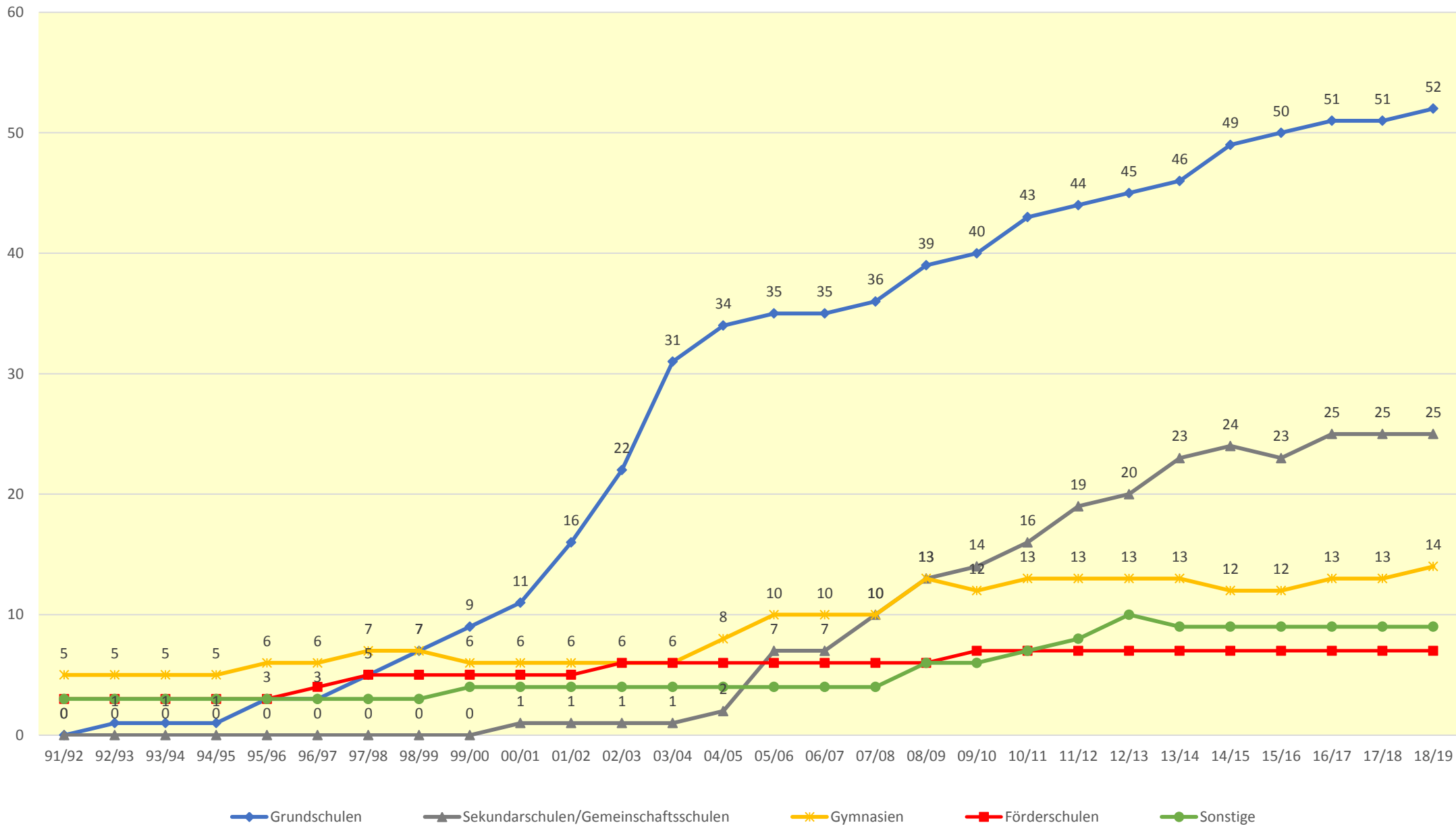


Anzahl öffentlicher Schulen in Sachsen-Anhalt

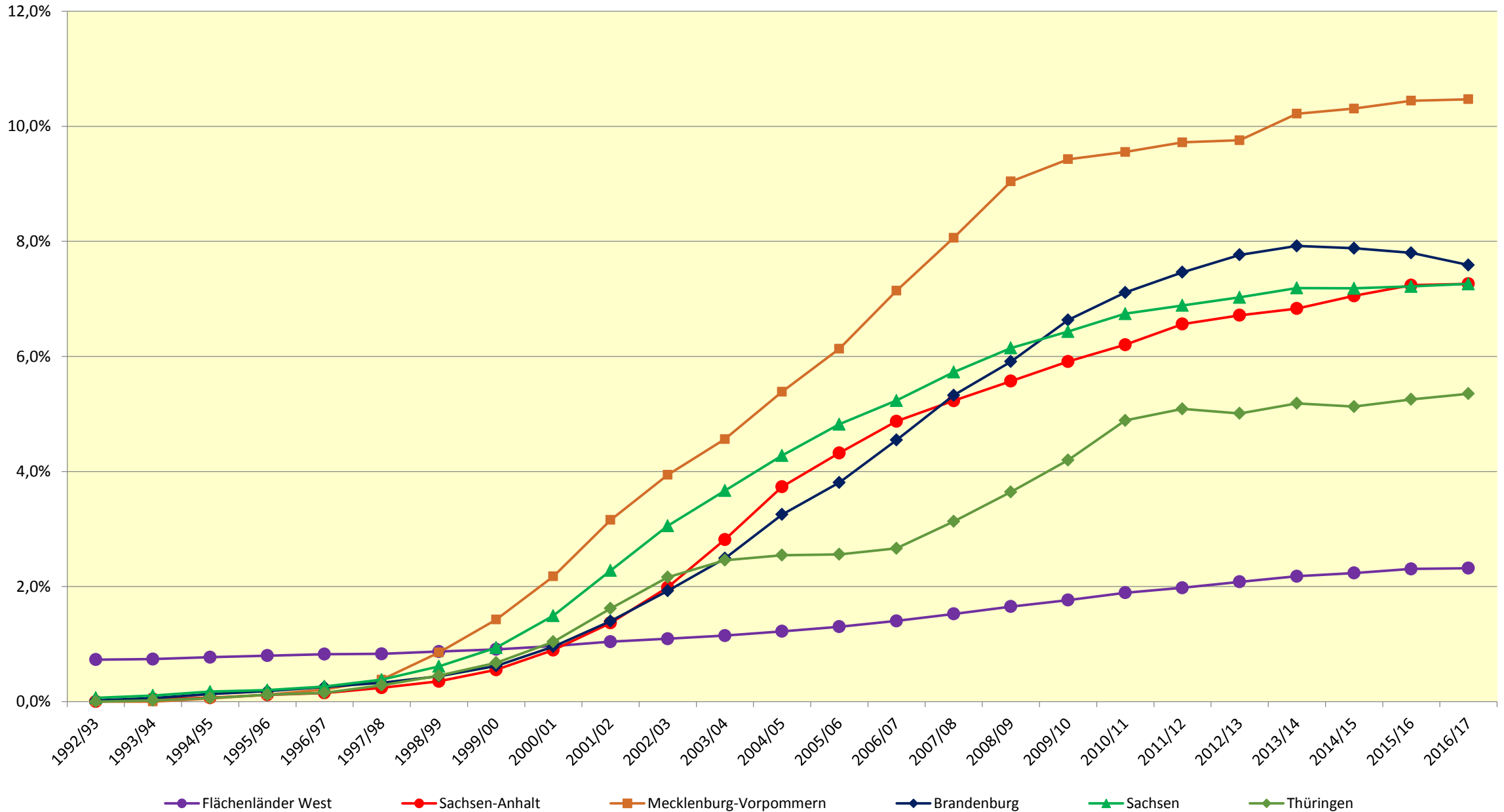


◆ Grundschulen
 ● Sekundarschulen/Gemeinschaftsschulen
 ▲ Gymnasien
 ■ Förderschulen

Anzahl von Ersatzschulen nach Schulformen

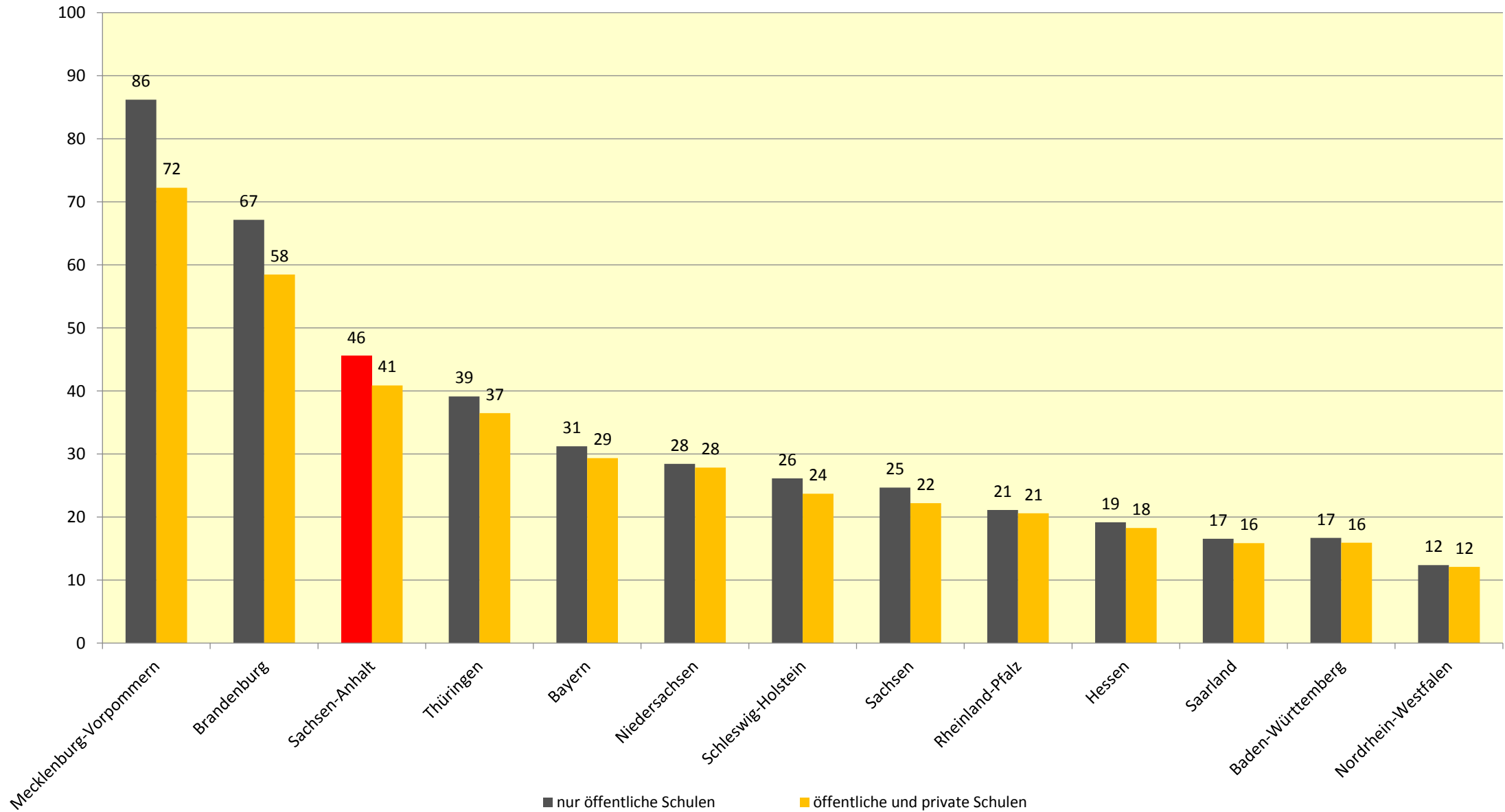


Anteil der Grundschüler an Privatschulen



Durchschnittliche Größe der Einzugsbereiche von Grundschulen (in km²)

(öffentliche und private Grundschulen - 2016/17)



Zusammenhang von dünnem Schulnetz und Privatschulen - Stand: 2016/17

